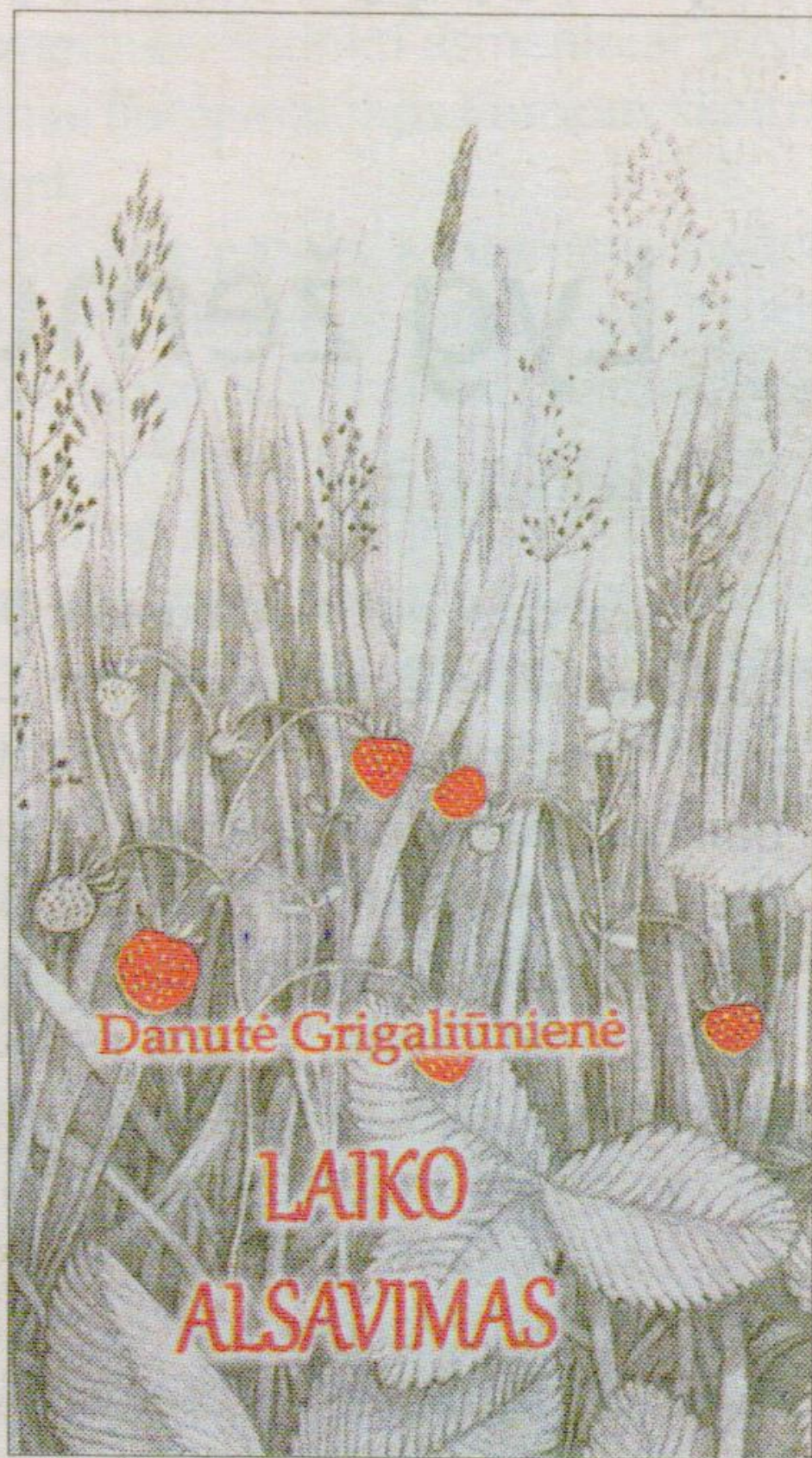


# Lyg žemuogės ant smilgos

Romualda  
Suslavičienė

Knygas skaitome skirtingai. Ne tik todėl, kad ir mes patys skirtingi, su savitais charakteriais, patirtimis ir įpročiais. Skaitymo būdą bei trukmę diktuoja ir pats literatūros žanras. Epika, jei įdomu, gali būti ryte rijama, gali viską pamiršęs bėgti siužeto vingiais ir nerasti savyje jėgų padėti knygą į šalį, kol neatsiremsi į paskutinį puslapį, neiškvėpsi viso jaudulio su daugiau ar mažiau netikėta atomazga.

Su poezija – kitaip. Lėtai – kartais vos po eilėraščių ar du, kur nors vienumoje gardžiuotis žodžiu, netikėta metafora ir visu tuo, kur veda perskaitytas žodis ar posmas. Gal būt – į aikštelę prie parduotuvės, *kur susikerta/trys gatvės/trečią valandą nakties*, ar „*po vyšnele/balta skarelė/pavasarij šiltą*“, į tą lauką, kur „*vėjelis/banguoja/šlamučių skara*“, kur „*kadagiai vis plaukia/žaliom burėm*“ arba tiesiog – „*vieškeliu/miško takeliu/iki lazdyno*“...



Nukelta į 6 psl.